

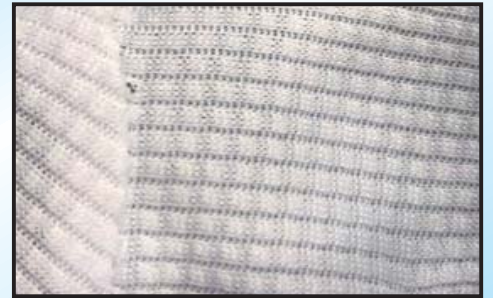
肉メッシュ

SERIES

オールシーズン快適
べトつかずに
サラツとした使い心地

#9200

豚革クレスト
手首バンド式



内側に、メッシュ生地を採用!!

#7288

牛床革オイル
手首バンド式



★NEW ITEM★

#8588

牛床革オイル
背縫い



TryAnt

〒143-0011 東京都大田区大森本町2-4-26
TEL 050-5519-6689

弊社ブランド「トライアント」HP URL: <http://www.tryant.jp>



内メッシュ革手

#9200

豚革クレスト

内メッシュマジック式

素材
豚革クレスト
メッシュ(ポリエステル)

サイズ
M・L・LL

入数
120双(10双×12)

JANコード

サイズ	JAN
M	4969010458521
L	4969010458538
LL	4969010458545

共当て付

内側
メッシュ生地



#8588

牛床革オイル

内メッシュ背縫い

素材
牛床革(オイル加工)
メッシュ(ポリエステル)

サイズ
M・L・LL

入数
120双(10双×12)

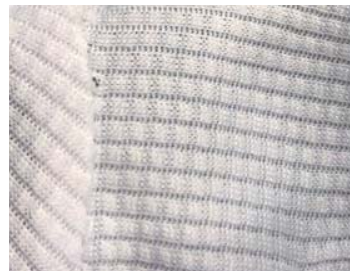
JANコード

サイズ	JAN
M	4969010458323
L	4969010458330
LL	4969010458347

Oil

共当て付

内側
メッシュ生地



内側にメッシュ生地

べつつかず、サラッとした
使い心地。
オールシーズン快適!

洗えるオイル革手

柔らかく作業性抜群!
洗っても硬くなりにくい。

※ #8588/#7288

#7288

牛床革オイル

内メッシュマジック式

素材
牛床革(オイル加工)
メッシュ(ポリエステル)

サイズ
M・L

入数
120双(10双×12)

JANコード

サイズ	JAN
M	4969010458675
L	4969010458682

Oil

共当て付

内側
メッシュ生地



環境にやさしい

人にも環境にも優しい無染色

※ #7288のみ